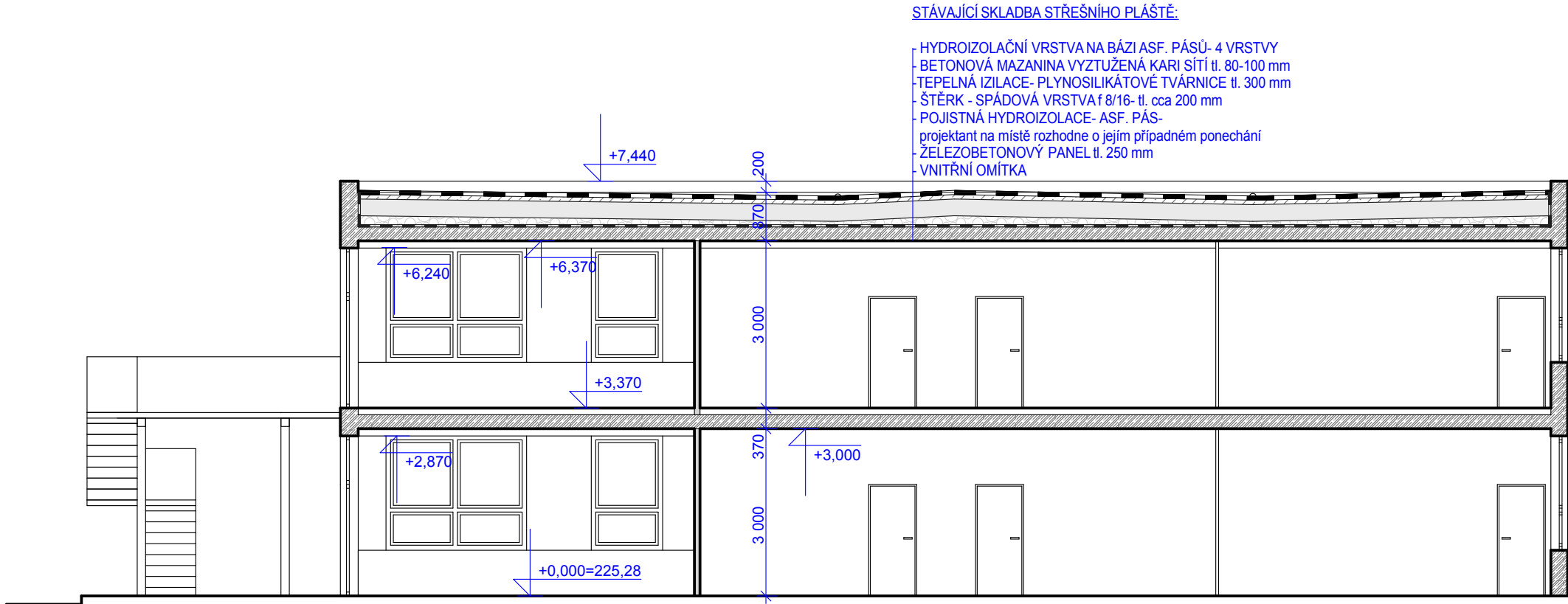


OBJEKT 1 - PODÉLNÝ ŘEZ



ČISTÁ PLOCHA FASÁDY BEZ PROŘEZU OBJEKT 1 A 2:

KONTAKTNÍ SYSTÉM S OMÍTKOU CELKEM: 267m²

SOKL: 110 m²

PROVĚTRÁVANÁ FASÁDA DŘEVO CELKEM: 365m²

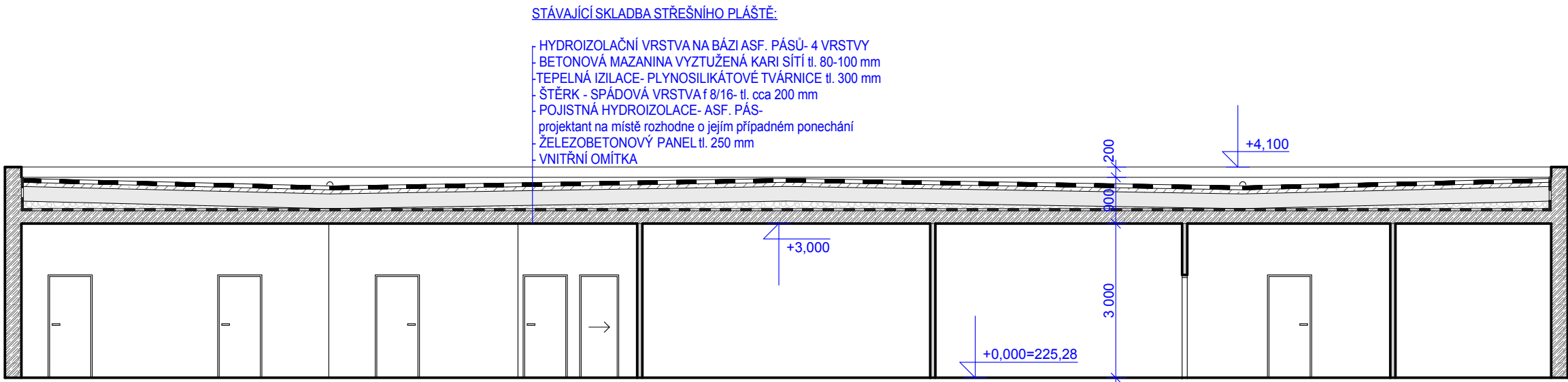
- Z TOHO - OBJEKT 1 MEZIOKENNÍ VLOŽKY 46 m²
- OBJEKT 2 MEZIOKENNÍ VLOŽKY 48 m²
- CELKEM MEZIOKENNÍ VLOŽKY 94 m²

OPRAVAVENKOVNÍ KRYTÉ CHODBY A OCELOVÉHO SCHODIŠTĚ NEJSOU SOUČÁSTÍ PD.

PROVĚTRÁVANÁ FASÁDA Z LATÍ SEVERSKÝ MODŘÍN 32/50 - 4000mm  
DŘEVO OŠETRIT PROTIHNILOBNÝM NÁTĚREM A 2x OLEJOVÝM NÁTĚREM  
V ROZÍCH PRKNA ZAŘÍZNOUT POD ÚHLEM 45° S MEZEROU 3-5 mm

OBJEKT 1 ±0,000 = 225,28  
OBJEKT 2 ±0,000 = 226,00

OBJEKT 2 - PODÉLNÝ ŘEZ



|   |  |            |                      |               |        |
|---|--|------------|----------------------|---------------|--------|
| <div><div></div><div><div>RAM projekt , s.r.o.</div><div>Architektonická a projekční kancelář</div><div>Jugoslávských partyzánů 24, 160 00 Praha 6 tel/fax: 233 343 463 info@ramprojekt.cz</div></div></div> |  |            |                      |               |        |
| investor  | Město Beroun, Husovo náměstí 68, Beroun                    |            |                      |               |        |
| akce  | Zateplení budov MŠ včetně nové střechy, Tovární 44, Beroun |            |                      | stavební úřad |        |
| stupeň  |  |            |                      | Beroun        |        |
| obsah   | ŘEZY<br>STÁVAJÍCÍ STAVA BOURACÍ PRÁCE                      |            |                      | měřítko       | č.v.   |
|   |  |            |                      | 1:100         | 07     |
| vedoucí projektant  | Ing. Zora Havlíková  | spolupráce | Bc. Klára Seemannová | zak.číslo     | 18 011 |
| zaměření  | MgA. Adam Havlík, MgA. Michael Havlík                      |            |                      | dat.          | 01/20  |